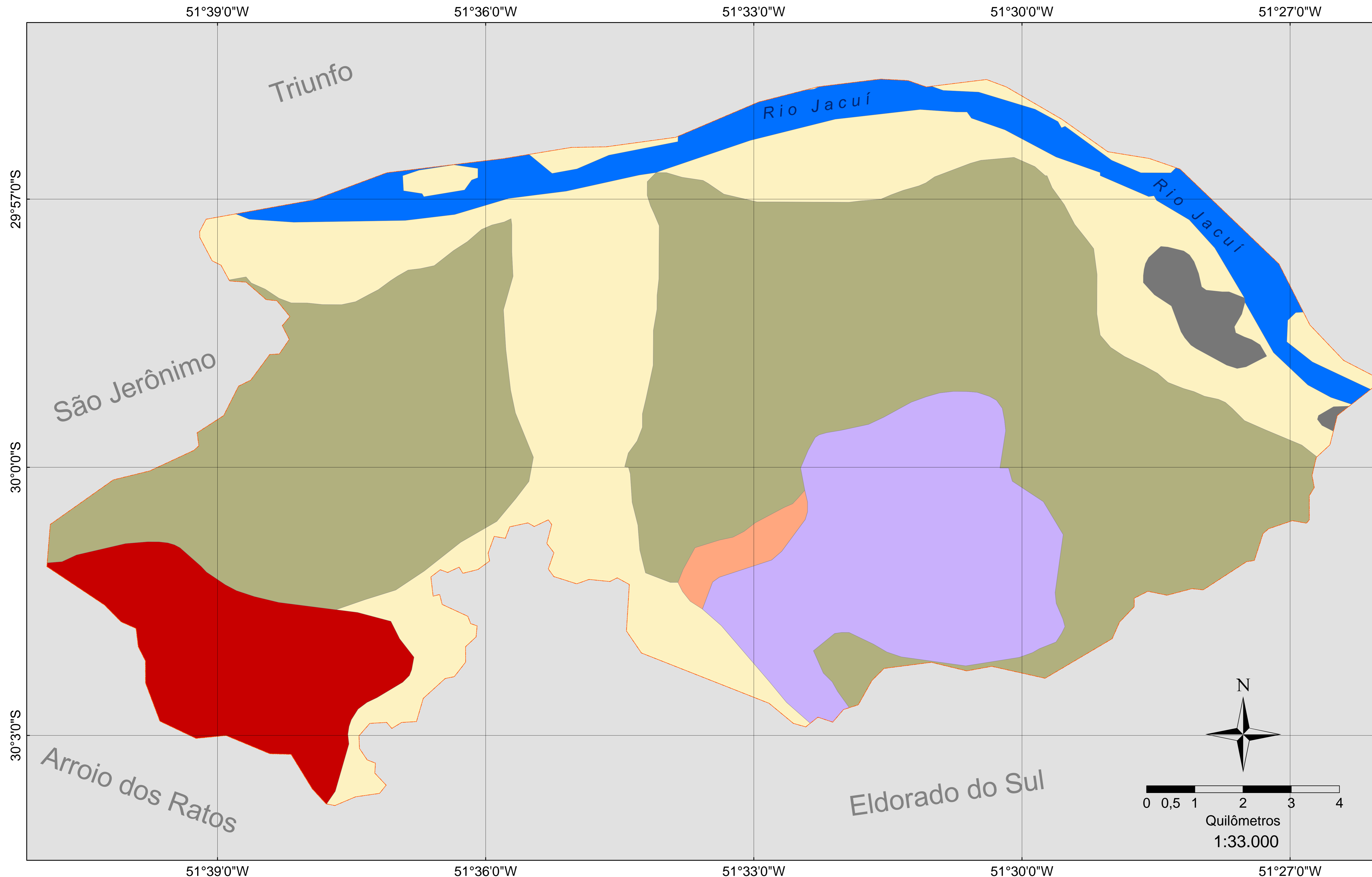
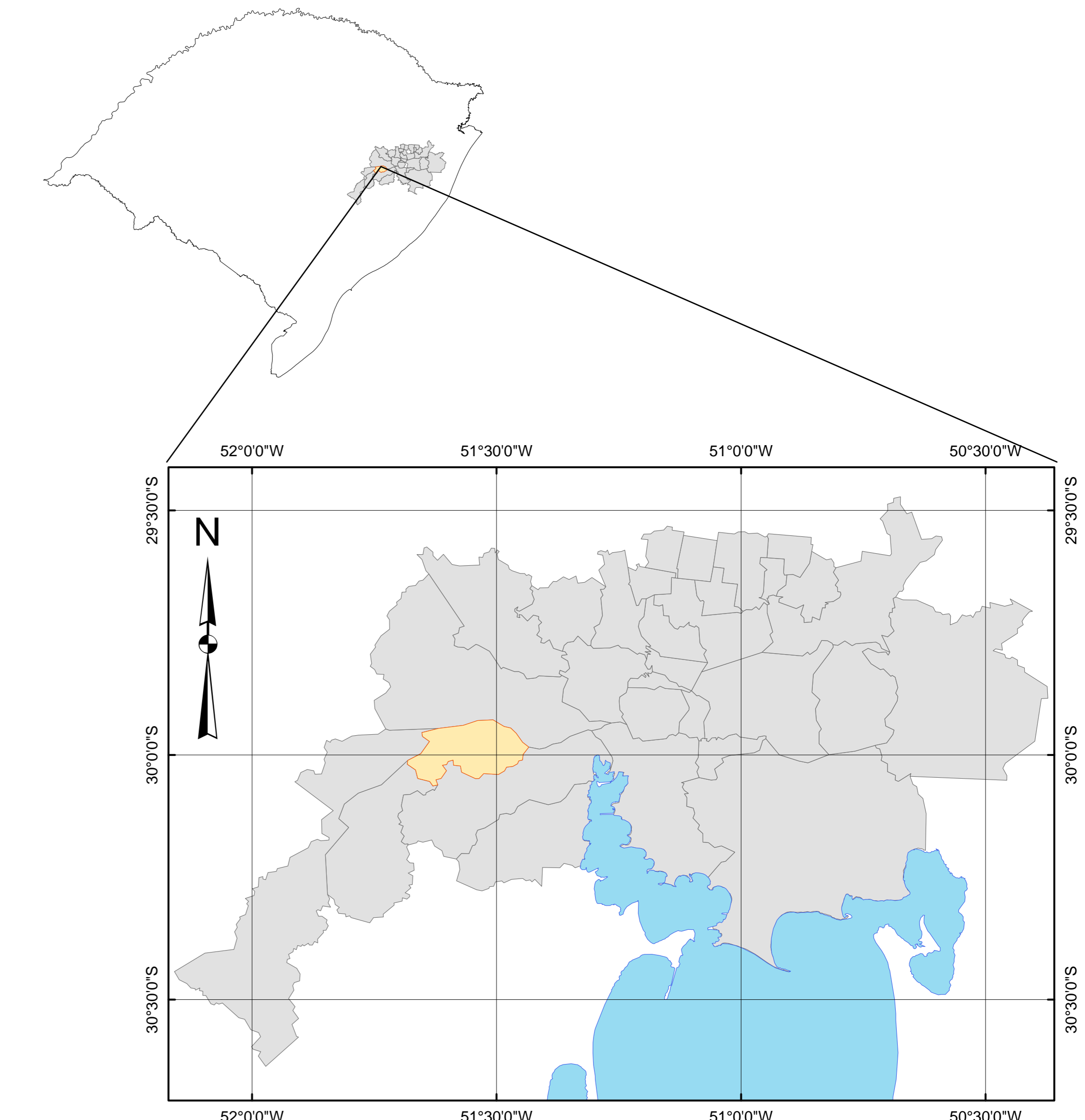


# Geologia do Município de Charqueadas

**Estado do Rio Grande do Sul**  
 Prefeitura Municipal de Charqueadas  
 Secretaria Municipal de Meio Ambiente  
 Diretoria Técnica e de Planejamento Ambiental



## Região Metropolitana de Porto Alegre



Fonte: Dados Georreferenciados provenientes do repositório digital do Instituto Brasileiro de Geografia e Estatística (IBGE), Fundação Estadual de Proteção Ambiental Henrique Luiz Roessler (FEPAM), Departamento Nacional de Produção Mineral (DNPM) e Serviço Geológico Nacional (CPRM).

### Legenda

- Limite Municipal de Charqueadas
- Rio Jacuí
- Formações Geológicas Locais**
- Serra do Erval
- Depósitos Colúvios Aluviais
- Formação Rio Bonito
- Formação Rio do Rastro
- Arroio dos Ratos (Complexo Gnáissico)
- Depósitos de barreira pleistocênica (Depósitos planície lagunar)
- Depósitos aluviais
- Depósitos de barreira holocênica (Turfeiras)

PROJEÇÃO UNIVERSAL TRANSVERSA DE MERCATOR  
 Origem da Quilometragem UTM: Equador e Meridiano 51WGr  
 Acrescidas as Constantes de 10.000 e 500 Km respectivamente  
 DATUM HORIZONTAL SAD69

Aspectos Gerais	
Mesorregião: Região Metropolitana de Porto Alegre	Microrregião: São Jerônimo
Altura da Sede: 30 m	Área: 216,4 Km <sup>2</sup>

## Plano Ambiental de Charqueadas

Elaboração: Biól. Paulo H. D. Machado - CRBio 45018-03D  
 Geóg. Fernando A. Nunes - CREA 97807-D

Edição: Departamento de Licenciamento Ambiental

## Geologia Carta 04

Fonte: Dados Georreferenciados provenientes do repositório digital do Instituto Brasileiro de Geografia e Estatística (IBGE), Fundação Estadual de Proteção Ambiental Henrique Luiz Roessler (FEPAM), Departamento Nacional de Produção Mineral (DNPM) e Serviço Geológico Nacional (CPRM).